



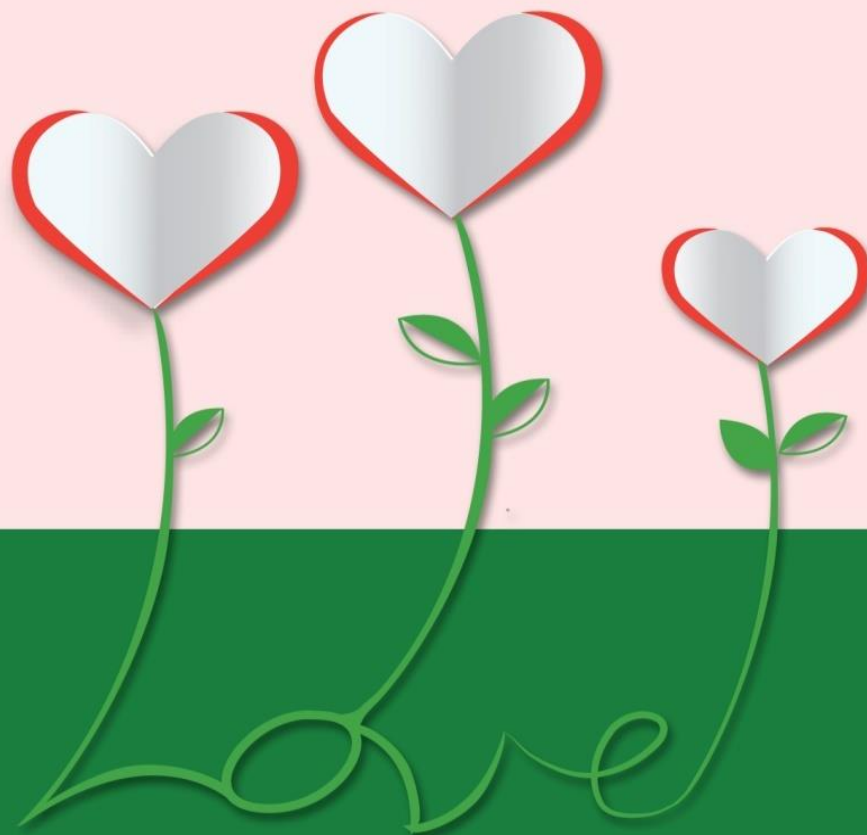
香港青年協會
the hongkong federation of youth groups

資助機構



優質教育基金
Quality Education Fund

「愛情價值學」 戀愛及性教育計劃





香港青年協會
the hongkong federation of youth groups

「愛情價值學」— 戀愛及性教育計劃

人見人愛



資助機構



優質教育基金
Quality Education Fund



認識性格特質[☆]

- 性格特質：我們在生活中對人、事及外在環境的呈現的氣質與常見表現方式，例如開朗、內向、勇敢、膽小等
- 每個人在成長歷程中，受先天氣質、家庭教育、文化、生活和學習經歷等因素影響，形成不同的性格特質



性格有分好壞嗎？



外向

內向

健談

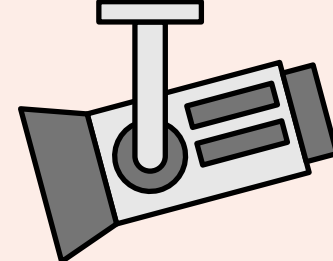
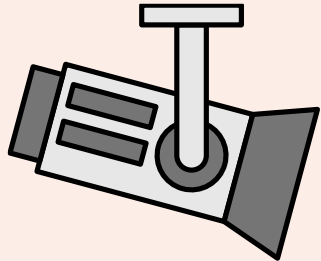
文靜

暴躁

溫和

自私自利

關心別人

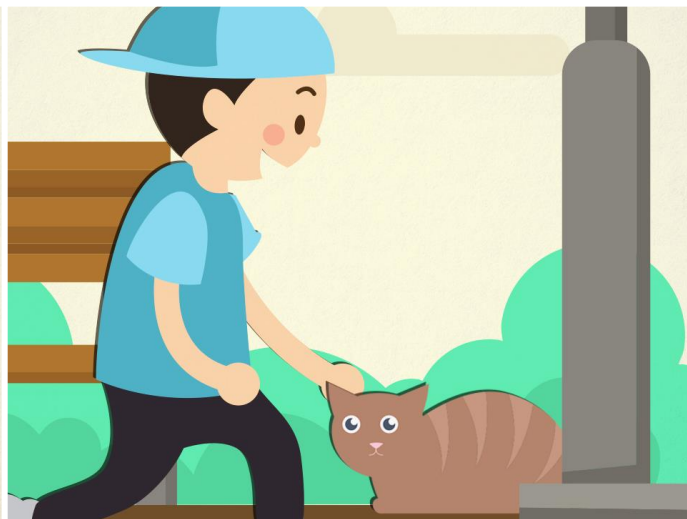


♥ 小劇場 ♥



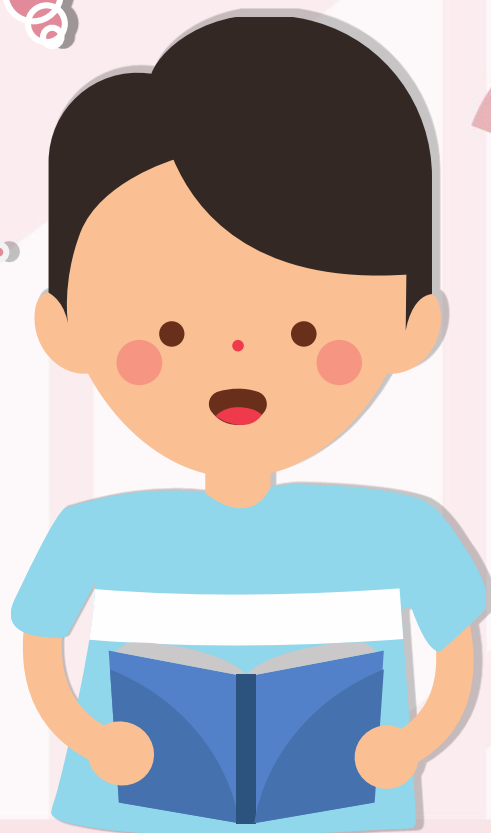


故事背景



你認為小明是一個
甚麼性格的人呢？

你喜歡小明的
性格嗎？





性格影響人際相處



- 有些性格特質令人覺得較易溝通和合作，例如「外向」、「健談」
- 有些性格特質令人感覺較不容易親近，例如「內向」、「文靜」
- 性格不一定有分好壞，如「外向」、「內向」只是氣質和表現上的分別，沒對錯之分
- 不同性格的人也可做好朋友，互補長短
- 部分特質卻會影響他人，令人感到困擾，例如「自私」、「暴躁」

我最喜愛性格特質選舉

- 結交朋友的時候，你較喜歡與甚麼性格特質的人相處？





我最喜愛性格特質選舉



開朗	健談	善良	自信	細心	執著	堅持	好奇
剛烈	文靜	直率	服從	好勝	挑剔	果斷	依賴
嚴肅	負責 任	幽默 風趣	斯文 有禮	慷慨 大方	關心 他人	多愁 善感	誠實 可信
脾氣 溫和	聰明 伶俐	樂觀 積極	熱情 友善	成熟 穩重	尊重 別人	樂於 助人	溫柔 體貼

性格可以/應該改變嗎？

性格是天生的，
想改也改不了！

受不受歡迎
也沒關係，
我只想做自己

- 性格特質受先天氣質、成長環境和經歷影響
- 可以後天培養塑造
- 做自己 ≠ 影響別人
- 變或不變，視乎你希望成為一個怎樣的人




✓ 性格沒有絕對的好與壞

✓ 謹記取得平衡，以免走到極端





坐言起行

- 於卡片上寫上自己**最希望**培養的性格特質
 - 訂明原因及具體實行的方法
 - 邀請同學作見證人，於咭上簽名
- 



相處小錦囊



- 每個人成長自不同的家庭環境，大家所擁有和重視的性格特質也不同
- 了解和尊重每個人的獨特性
- 學習與不同性格的人相處
- 觀察和反省不同性格對人際關係的影響
- 建立良好的品格和相處態度

