



香港青年協會
the hongkong federation of youth groups

學校 臨床心理 服務

簡 介

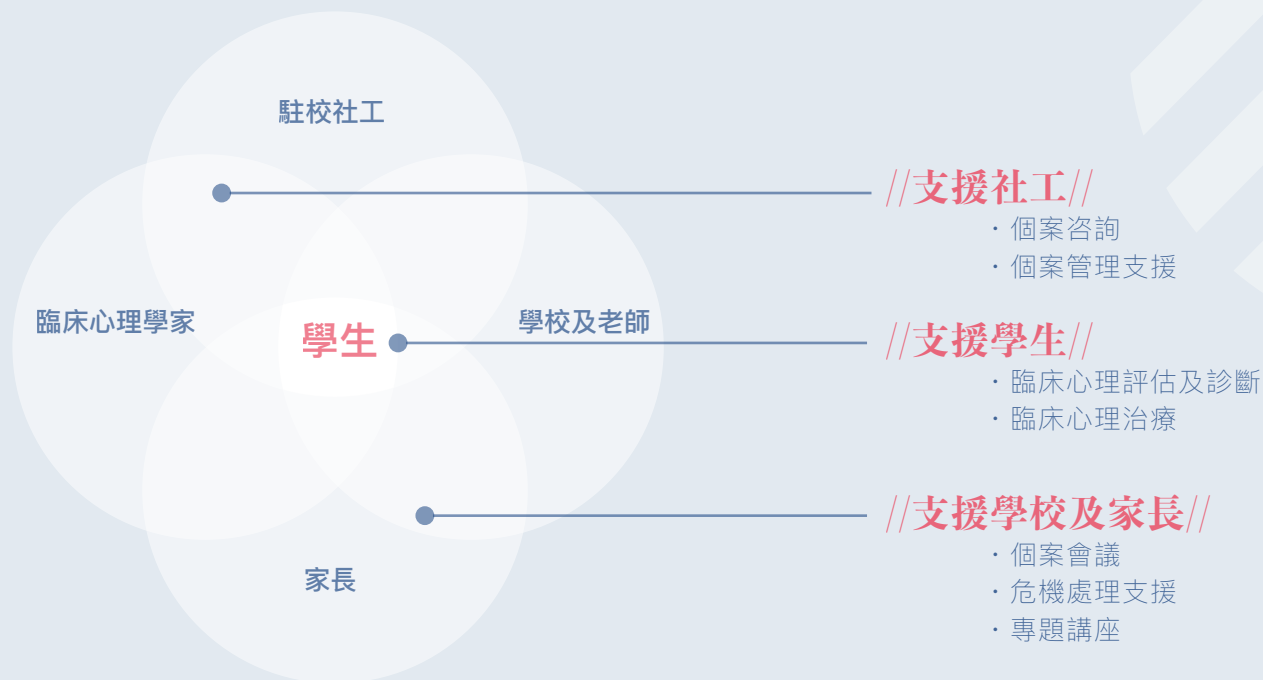
香港青年協會（青協）一直熱心推動青年成長發展，並尤其關注青少年的情緒及健康需要。於2019/20學年，本會中學駐校社工服務合共處理逾三千宗個案，首位問題範疇為「情緒健康」。

青少年處身困惑時代，面對紛擾的社會環境、疏離的關係、壓抑的生活空間，容易影響身心健康和發展。迎向未來，青少年既需要裝備面對挑戰的能力，亦要學會尋找療癒空間，平衡生活，重塑對生命和未來的期盼。

面對日益複雜的青年需要，青協於2021年初增設「**學校臨床心理服務**」，由本會的臨床心理學家為有需要的學校提供專業心理介入，與學校、家長及社工合力支援有不同需要的學生。

// 服務目標 //

本會的臨床心理學家將秉承學生為本的理念，透過與駐校社工的跨專業協作，以及與學校及家長之間的緊密合作與溝通，更全面地了解學生的心理需要，為受情緒困擾的學生提供適時及專業的臨床心理評估及支援。



受情緒困擾、懷疑或
確診有精神健康需要

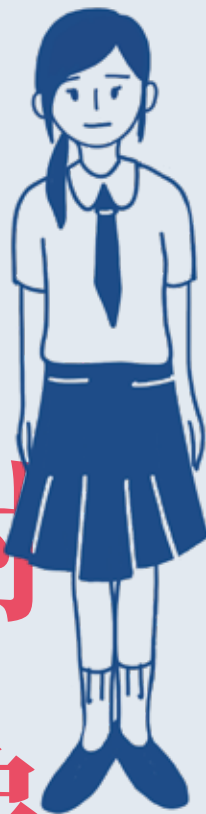
有潛在心理/
精神健康需要

服

務

對

象



出現常見精神疾病症狀

出現嚴重精神疾病
或高危症狀

因特殊學習障礙而引起
的情緒和行為需要

日常生活運作受損

- 態度、功能、人際關係等
方面發生重大變化
- 社交迴避/拒絕上學
- 濫用藥物...

經歷社交或
環境壓力/事件

- 重大的生活調整/改變
(升學、移民/新移民)
- 欺凌/社交關係困擾
- 家庭關係困擾...

// 服務 內容 //

// 基本服務 //

1 駐校社工個案諮詢 (免費)

- 拆解及剖析個案需要
- 提供專業意見及建議
- 討論並協作制定個案管理方向
- 危機處理支援服務

2 專題講座 (按次收費)

- 主講精神健康或情緒支援的專題講座、研討會或工作坊
- 加強學生、老師、學校社工或家長對情緒管理的認識和掌握

// 外購到校服務 // (合約形式收費)

1 心理評估/診斷

- 評估結果進行個案剖析
- 全面了解學生的心理狀況及需要
- 制定合適的個案管理及治療方向
- 向老師及家長提供建議
- 不包括單純評估特殊學習需要的轉介

3 個案會議

- 舉行個案開展及完結會議
- 協助老師及家長清楚理解學生的需要和情緒困擾
- 為個案管理及支援提供專業意見

2 心理治療

- 適切及實證為本
- 共同訂立治療目標
- 協助學生舒緩情緒困擾
- 提升全人健康

4 其他服務

- 按個案需要撰寫相關評估報告或特別考試調適報告



服務 查詢

香港青年協會全健空間

Wellness PLUS

北角百福道21號

香港青年協會大廈1樓

電話 3755-7021

傳真 3755-7031

電郵 wp@hkfyg.org.hk

網址 wmc.hkfyg.org.hk/scps



更多資訊



申請連結



香港青年協會
the hongkong federation of youth groups